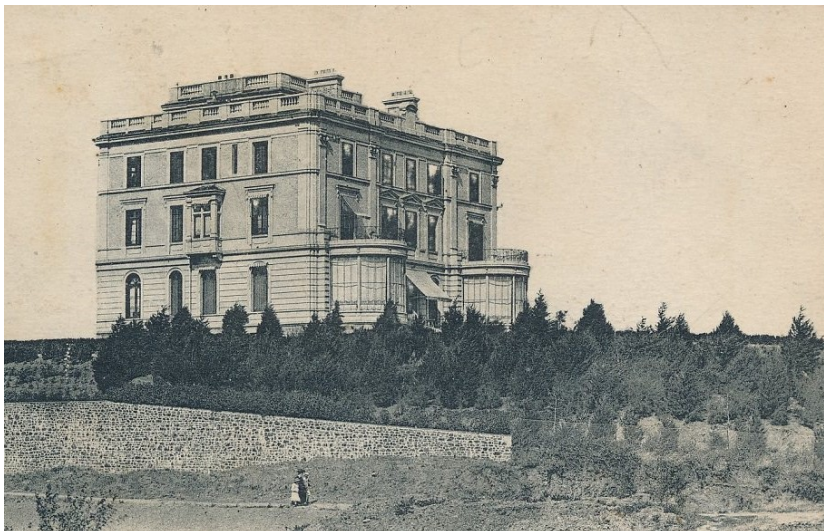




Dimanche 19 Mars 2017
16H00



**avec l'APEL
de l'Ecole Jean Leuduger
en marche pour la 2ème randonnée**



Distance = environ 5 kms

Parking : port du Légué.

Départ : sur les quais, devant l'office de tourisme

Ouverte à tous, empruntant trottoirs et chemins propres, accessible aux jeunes enfants et praticable en poussette « tous-chemins ».

Prévoir vêtements chauds et imperméables, chaussures de marche.

**Pour tout renseignements complémentaires, n'hésitez pas à contacter
l'APEL : apeljeanleuduger@gmail.com**